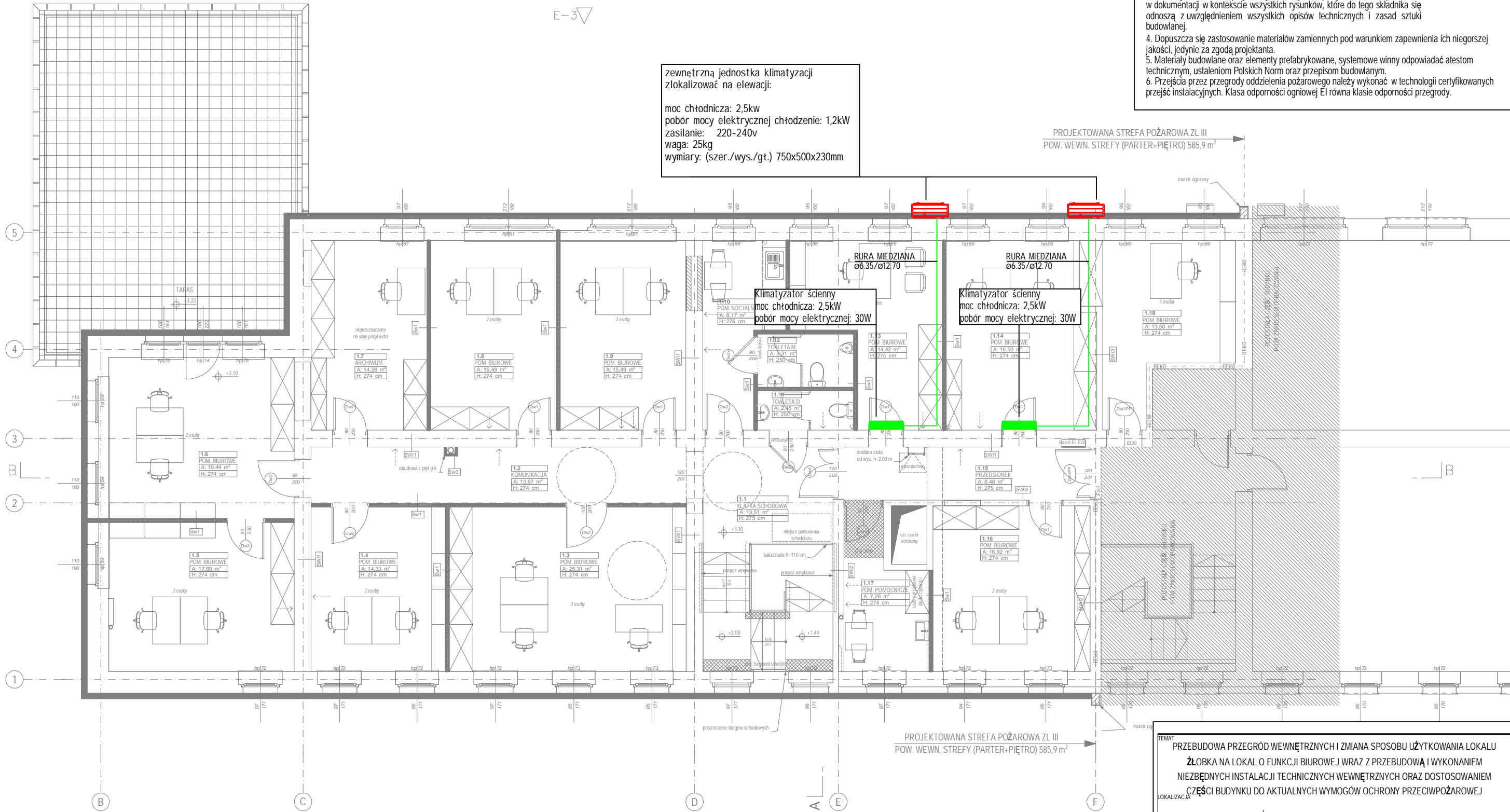


1. Wszystkie roboty należy wykonywać zgodnie z Polskimi Normami, "Warunkami technicznymi wykonania i odbioru robót, budowlano-montażowych opracowanymi przez Instytut Techniki Budowlanej oraz zasadami wiedzy sztuki budowlanej.
2. Brak wskazania na rysunku technicznym elementu, którego zastosowanie wynika ze znanych lub powszechnie przyjętych rozwiązań w zakresie sztuki budowlanej, nie zwalnia wykonawcy z konieczności skalkulowania i zastosowania takiego elementu w porozumieniu z Inwestorem a także z projektantem i za jego zgodą.
3. Każdy składnik projektowy należy rozpatrywać i rozpoznawać w dokumentacji w kontekście wszystkich rysunków, które do tego składnika się odnoszą z uwzględnieniem wszystkich opisów technicznych i zasad sztuki budowlanej.
4. Dopuszcza się zastosowanie materiałów zamiennych pod warunkiem zapewnienia ich niegorszej jakości, jedynie za zgodą projektanta.
5. Materiały budowlane oraz elementy prefabrykowane, systemowe winny odpowiadać alestom technicznym, ustaleniom Polskich Norm oraz przepisom budowlanym.
6. Przejścia przez przegrody oddzielenia pożarowego należy wykonać w technologii certyfikowanych przejść instalacyjnych. Klasa odporności ogniowej EI równa klasie odporności przegrody.

zewnętrzna jednostka klimatyzacji
zlokalizować na elewacji:

moc chłodnicza: 2,5kw
pobór mocy elektrycznej chłodzenie: 1,2kW
zasilanie: 220-240v
waga: 25kg
wymiary: (szer./wys./gt.) 750x500x230mm



TEMAT
PRZEBUDOWA PRZEGRÓD WEWNĘTRZNYCH I ZMIANA SPOSOBU UŻYTKOWANIA LOKALU
ŻŁOBKA NA LOKAL O FUNKCJI BIUROWEJ WRAZ Z PRZEBUDOWĄ I WYKONANIEM
NIEZBĘDNYCH INSTALACJI TECHNICZNYCH WEWNĘTRZNYCH ORAZ DOSTOSOWANIEM
CZĘŚCI BUDYNKU DO AKTUALNYCH WYMOGÓW OCHRONY PRZECIWOPOŻAROWEJ

LOKALIZACJA
63-100 ŚREM, UL. L. OKULICKIEGO 3, dz. nr 2205/152

PROJEKTANT	IPR NR	PODPIS
mgr inż. Rafał Lepionka	WKP/0179/POOS/15	
PROJEKTANT SPRAWDZAJĄCY		
mgr inż. Łukasz Lepionka	WKP/0146/POOS/10	

TYTUŁ RYSUNKU

Rzut piętra - instalacja klimatyzacji

STADIUM	BRANŻA	DATA	SKALA	NR RYSUNKU
PT	SAN	01.2026	1:100	

Niniejsze opracowanie stanowi własność firmy mikroBIURO PROJEKTOWE Cyprian Prusakowski i jako dzieło powołane podlega ochronie zgodnie z ustawą z dn. 4 lutego 1994 r. o prawie autorskim i prawach pokrewnych

IS03